

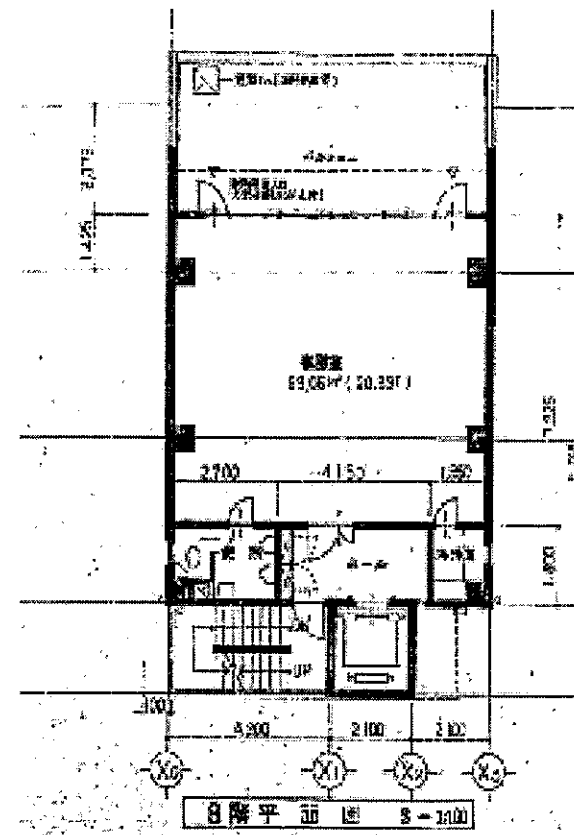
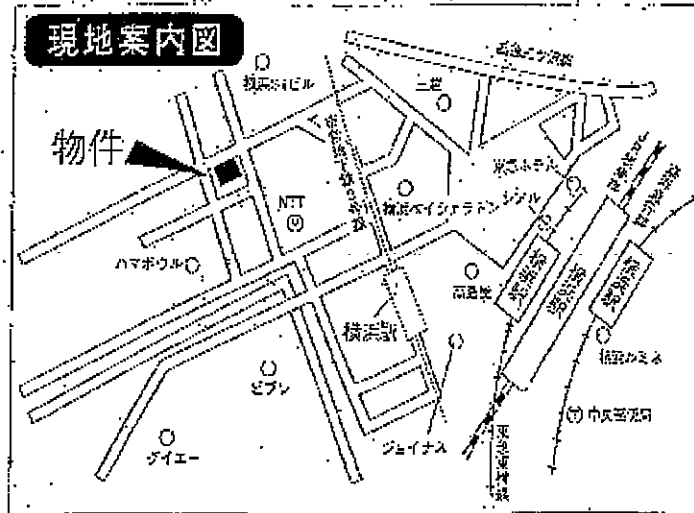
# 貸事務所

## 《大明ビル》

JR線「横浜」駅徒歩7分  
市営地下鉄線「横浜」駅徒歩4分

### 【物件概要】

所在地 神奈川県横浜市西区北幸2丁目4番10号  
構造・規模 鉄骨鉄筋コンクリート造 地下1階地上8階建  
契約期間 2年間  
更新料 なし  
償却 契約時賃料の1ヶ月分  
入居 8階 7月下旬  
竣工 昭和62年5月  
袖看板料 月額10,500円(税込み)



8階

24時間使用可能  
諸条件相談可

### 《賃貸条件》

(消費税込み)

階数	坪数	敷金	賃料	賃料坪単価	共益費	共益費坪単価
8	22.93	2,980,900	312,994	13,650	84,267	3,675

(社) 全日不動産協会会員 国土交通大臣 (7) 第3269号



第一恒産株式会社

〒103-0022 東京都中央区日本橋室町3-1-8 日本橋都ビル

TEL 03 (3273) 2121  
FAX 03 (3273) 2130

貸主 1ヶ月  
担当: 笹本

物件所在  
山手線