

貸事務所

《DK渋谷》

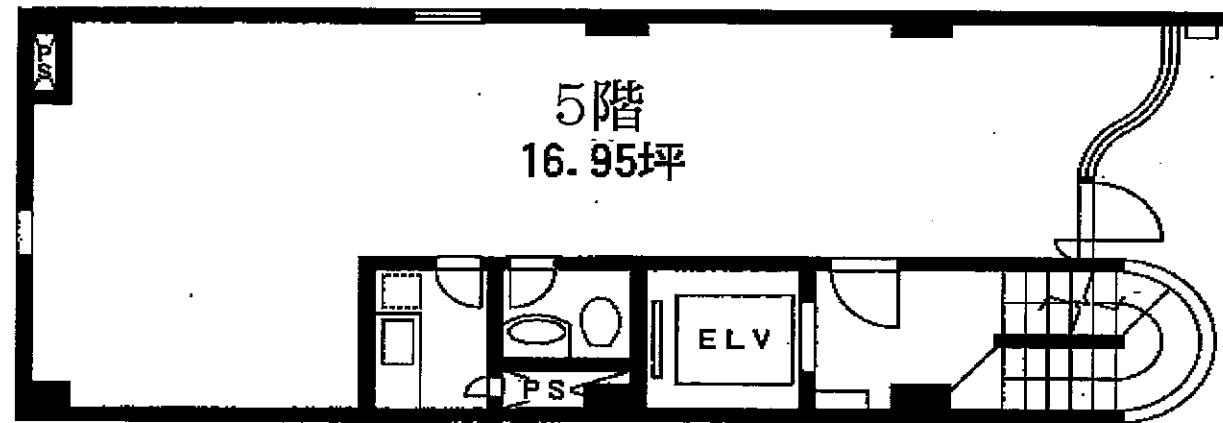
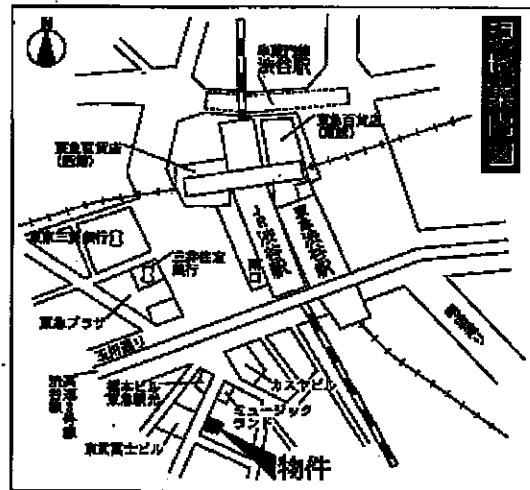
JR線「渋谷」駅徒歩3分
東急東横線「渋谷」駅徒歩3分
東京外口銀座線・半蔵門線「渋谷」駅徒歩3分

希少物件

諸条件相談可

【物件概要】

所在地：東京都渋谷区桜丘16番9号
構造・規模：鉄筋コンクリート造 地下1階地上6階建
用途：事務所
契約期間：2年間
更新料：新賃料の1ヶ月分
償却：契約時賃料の1ヶ月分
入居日：相談
竣工：昭和55年1月



《賃貸条件》

階数	m ²	坪	敷金	賃料	賃料坪単価	共益費	共益費坪単価
5	56.03	16.95	2,542,500	266,962	15,750	53,392	3,150

(消費税込み)

(社) 全日不動産協会会員 国土交通大臣 (7) 第3269号

〒103-0022 東京都中央区日本橋室町3-1-8 日本橋都ビル



第一恒産株式会社

TEL
FAX

03 (3273) 2121
03 (3273) 2130

貸主 わかれ
担当： 正田

物件所在
山手線