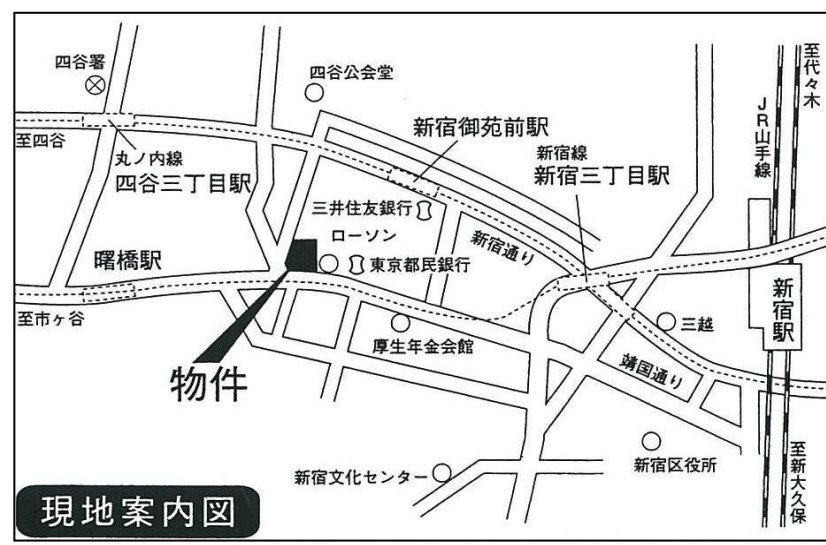


Believe SHINJUKU

— ビリーヴ新宿 —

■ 物件概要

- 所在地 / 新宿区新宿1丁目26番9号
- 構造・規模 / 鉄骨鉄筋コンクリート造
地上9階建
- 竣工 / 平成2年3月
- 設備 / エレベーター 個別空調
/ 機械警備
- 契約期間 / 2年間
- 更新料 / 新賃料の1ヶ月分
- 償却 / 賃料の2ヶ月分

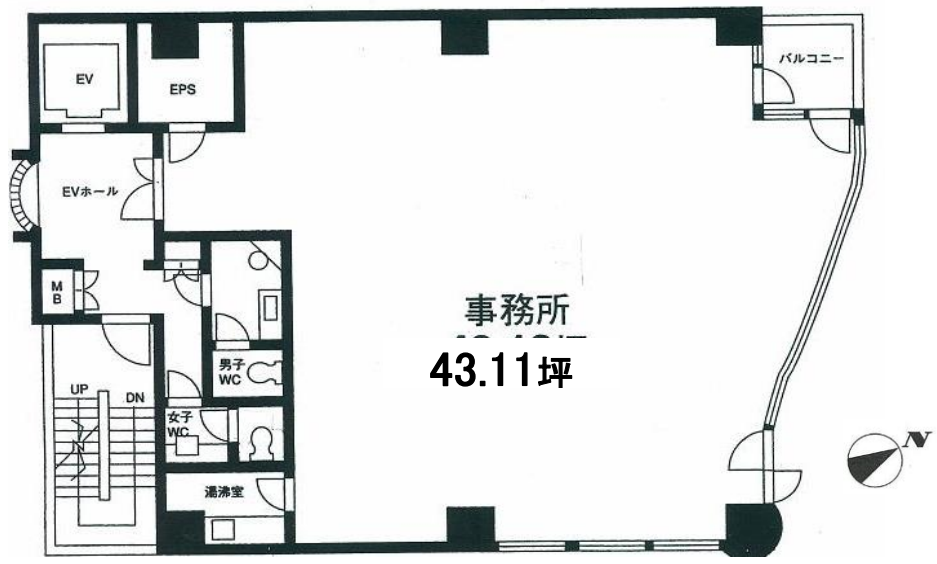


東京メトロ丸の内線
東京メトロ丸の内線
都営新宿線
都営新宿線

『新宿御苑前』 駅徒歩7分
『四谷三丁目』 駅徒歩11分
『新宿三丁目』 駅徒歩9分
『曙橋』 駅徒歩9分



交差点に面し開けた眺望
トイレ室外男女別
(トイレ清掃ビル側にて)



【募集条件】

階数	用途	坪数	賃料(税抜)	共益費(税抜)	敷金	入居日
8階	事務所	43.11坪 (142.54㎡)	560,430円 (@13,000円)	150,885円 (@3,500円)	10ヶ月	12月21日

※図面と現況が異なる場合は、現況を優先します。

※原則、賃料保証会社(当社指定)にご加入いただきます。
※テナント総合保険の加入をお願いします。

(社)全日不動産協会会員 国土交通大臣(10)第3269号 〒103-0022 東京都中央区日本橋室町4-3-15
第一恒産株式会社 TEL03(3273)2127
 FAX03(3273)2130 担当:ビルマネジメント部 立田
 手数料:わかれ 取引態様:専任媒介 図面作成:2023/6/19