

# DKお江戸日本橋

総武線快速「新日本橋」駅徒歩1分  
 銀座線「三越前」駅徒歩2分  
 半蔵門線  
 山手線「神田」駅徒歩3分

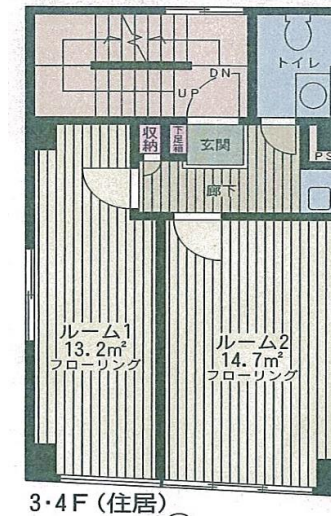
## 物件概要

- 所在地 / 東京都中央区日本橋室町4-3-12
- 構造・規模 / 鉄筋コンクリート造 地上5階建
- 竣工 / 1980年  
 / 改装:2013年12月
- 契約 / 定期借家2年間、再契約可
- 償却 / 入居時賃料の0.5ヶ月分
- 設備 / 個別空調、フローリング  
 温水洗浄便座トイレ、シャワー共用(3~5F)

店舗休憩室、着替え室  
 に最適です!

中央通り面す!

敷金/賃料の1ヶ月分



\*図面と現況が異なる場合は、現況を優先します。



(賃料・共益費:非課税)

フロア	用途	面積	賃料	共益費	付加使用料
3F ルーム2	住居 ※相談可	14.72㎡ 4.45坪	58,000円	10,000円 ※水道代・ガス代含む	電気代 個別請求

■敷金/賃料の1ヶ月分

■再契約料/35,000円

■入居予定/即日

※賃料保証会社及びテナント総合保険の加入をお願いします。

(公社)全日本不動産協会会員 国土交通大臣(9)第3269号

〒103-0022 東京都中央区日本橋室町4-3-11

第一恒産株式会社

TEL 03(3273)2151  
 FAX 03(3273)2130

お気軽にお問合せください  
 担当:営業部

手数料:広告料は当社から  
 1ヶ月分お支払いします。  
 取引態様:貸主  
 図面作成:2018/11/12