

DK共同ビル8階 / DKサンビル6階

内覧会のご案内

期日：平成30年3月20日（火）

時間：11:00～16:00

ご来場者にQUOカードをプレゼント！

数に限りがございます。お早めのご来場をお待ちしております！

【DK共同ビル】

- 所在地：東京都中央区日本橋室町4-3-11
- アクセス：JR総武線快速「新日本橋」駅 徒歩2分
JR各線「神田」駅 徒歩3分
東京メトロ「三越前」駅 徒歩3分
- 受付：8階にてお待ちしております。

【DKサンビル】

- 所在地：東京都中央区日本橋室町4-2-17
- アクセス：JR総武線快速「新日本橋」駅 徒歩3分
JR各線「神田」駅 徒歩3分
東京メトロ「三越前」駅 徒歩4分
- 受付：6階にてお待ちしております。



 第一恒産株式会社

東京都中央区日本橋室町4-3-11

担当：営業部 TEL03(3273)2127 FAX03(3273)2130



Office For Rent DK共同ビル

リニューアル完了!
4面が窓! 採光も十分な明るいオフィス!

FLOOR PLAN

8階



※図面と現況が異なる場合は、現況を優先します。

PRICE LIST

階数	8階
用途	事務所
フロア面積	20.31坪(67.15m ²)
敷金	8ヶ月(1,787,280円)
償却	2ヶ月(482,564円)
賃料	241,282円 @11,880円)
共益費	65,804円@3,240円)
再契約料	新賃料1ヶ月分
入居時期	平成30年3月1日
契約期間	2年
備考	定期建物賃貸借契約

ACCESS MAP



1階おでん屋 お多幸など 日本橋 神田は飲食店充実!

ACCESS

総武線快速「新日本橋」駅 徒歩2分
銀座線「三越前」駅 徒歩3分
JR線「神田」駅 徒歩3分

EQUIPMENT

所在地/東京都中央区日本橋室町4-3-11
構造規模/鉄骨鉄筋コンクリート造地上9階建
竣工/昭和47年9月
設備/空調・エレベーター・機械警備



(公社)全日本不動産協会会員 国土交通大臣免許(9)第3269号 〒103-0022 東京都中央区日本橋室町4-3-11

第一恒産株式会社

サブリース・管理
求む

☎03(3273)2127
FAX03(3273)2130
http://www.kousan.com

客付会社様へ
※本情報のインターネット・HP掲載はご遠慮ください

■取引態様貸主
■手数料貸主100% 客付100%

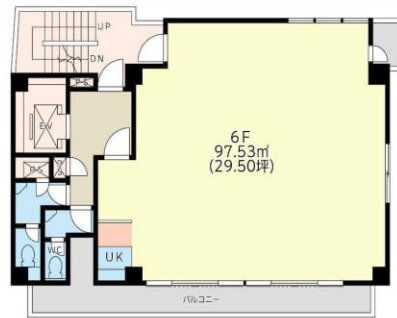
at home

不動産会社間専用図面

図面コード: 6000130A 07010905-1

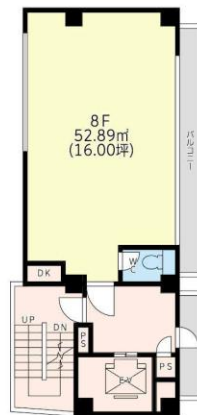


DKサンビル(第5サンビル)



6階 97.53m²(29.50坪)

※貸室面積には壁芯計算により算出した面積です。



8階 52.89m²(16.00坪)

山手線「神田」駅 徒歩3分
総武線快速「新日本橋」駅 徒歩3分
銀座線「三越前」駅 徒歩4分

◆新耐震 ◆3駅利用可
◆神田駅3分

- 建物所在地: 東京都中央区日本橋室町4丁目2-17(住居表示)
- 構造: 鉄骨鉄筋コンクリート造
- 階数: 地下1階/地上8階
- 竣工時主要用途: 事務所(店舗相談可)
- 現況時主要用途: 事務所(店舗相談可)
- 竣工年月: 昭和58年(5月)
- 耐震設計基準: 現行基準(新耐震設計法)
- 施工者: 松井建設株式会社 東京支店

賃料 **477,900円/月**
@16,200円

共益費 95,580円/月 @3,240円
敷金 4,425,000円(10ヵ月)
償却 955,800円(2ヵ月)
ゴミ処理費 2,376円
専有部清掃費用 29,160円
更新料 新賃料1ヵ月分
契約期間 2年
入居日 平成30年3月6日

※テナント総合保険の加入をお願いします。また貸主より借主様に保証会社への加入をお願いする場合があります。
※図面と現況が異なる場合は現況を優先します。



(公社)全日本不動産協会会員 国土交通大臣免許(9)第3269号 〒103-0022 東京都中央区日本橋室町4-3-11

第一恒産株式会社

サブリース・管理
求む

☎03(3273)2127
FAX03(3273)2130
http://www.kousan.com

■取引態様
貸主
■情報公開日
30.2.8
物件番号 07010907-1

at home

不動産会社間専用図面

図面コード: 6000130A