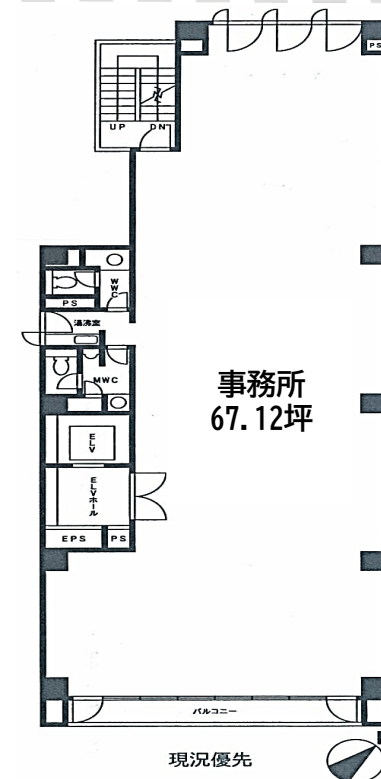


貸事務所 《六本木三河台ビル》

日比谷線・大江戸線「六本木」駅徒歩1分

【物件概要】

- 所在地 / 港区六本木四丁目8番7号
- 構造 / 鉄骨造（一部鉄骨鉄筋コンクリート造）
地上9階塔屋1階建
- 設備 / エレベーター・セキュリティー
個別冷暖房・男女別トイレ
- 竣工 / 平成8年2月
- 契約期間 / 2年間（定期借家契約）
- 償却 / 契約時賃料の1ヶ月分
- 再契約料 / 新賃料1ヶ月分



【募集条件】

階数	用途	面積	賃料（税別）	共益費（税別）	敷金	入居日
9階	事務所	67.12坪 (221.88㎡)	1,610,880 @24,000	268,480 @4,000	6ヶ月	相談

※当社指定賃料保証会社・借家人賠償保険の加入必須

2026年6月 全館空調機更新

(社)全日不動産協会会員 国土交通大臣(10)第3269号

 **第一恒産株式会社**

〒103-0022 東京都中央区日本橋室町4-3-15

TEL 03(3273)2127

FAX 03(3273)2130

担当：営業部
中山 (070-1385-4282)

手数料：貸主から1ヶ月
お出しします！

取引態様：貸主
図面作成：2026/6/2